



Hand- und Fußpumpen mit Ablassventil

Maßblatt

8-HP-01

05/09

Der Pumpenkörper ist aus Stahl. Daher sind hohe Arbeitsdrücke möglich. Durch Verwendung von Kugeln in gehärteten und geschliffenen Ventilsitzen ist der Druckanschluss leckölfrei. Die Kolbenstange ist plasmanitriert. Betriebsmittel: Hydrauliköle auf Mineralölbasis (für andere Betriebsmittel auf Anfrage).

Handpumpen:

HP 4: einfachwirkend
Q = 4 cm³ / Hub; p_{max} = 400 bar
Kraft am Handhebel bei p_{max} = 500 N

HP 14: doppeltwirkend
Q = 14 cm³ / Doppelhub; p_{max} = 210 bar
Kraft am Handhebel bei p_{max} = 700 N

HP 28: doppeltwirkend
Q = 28 cm³ / Doppelhub; p_{max} = 100 bar
Kraft am Handhebel bei p_{max} = 750 N

Fußpumpen:

einfachwirkend, mit Rückholfeder

FP 4: Q = 4 cm³ / Hub; p_{max} = 400 bar
Fußkraft (Fußhebel A) bei p_{max} = 1100 N
Fußkraft (Fußhebel B) bei p_{max} = 650 N

FP 7: Q = 7 cm³ / Hub; p_{max} = 210 bar
Fußkraft (Fußhebel A) bei p_{max} = 1000 N
Fußkraft (Fußhebel B) bei p_{max} = 600 N

FP 14: Q = 14 cm³ / Hub; p_{max} = 100 bar
Fußkraft (Fußhebel A) bei p_{max} = 300 N
Fußkraft (Fußhebel B) bei p_{max} = 600 N

Typenbezeichnung:

(Gewichte)

HP 14 - HDL - B 0,6 - U 150 - SB 2,5

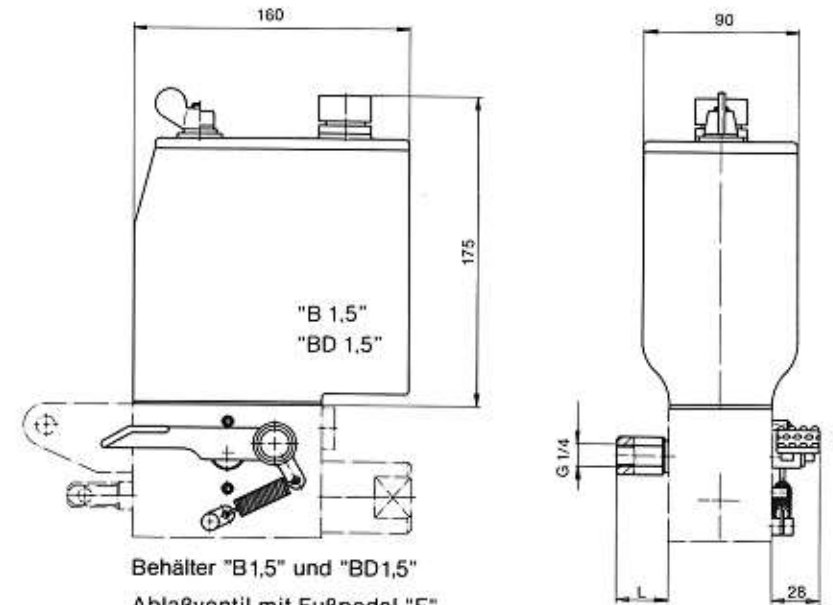


Grund-Ausführung	Betätigung	Ablaßventil	Befestigung	Behälter	Druckbegrenzungs-ventil	Ventil im Anschluß P Senkventil oder Kugelhahn	
HP 4 HP 14 HP 28 (4,5 kg)	H: mit Handhebel (0,85 kg)	D: mit Drehgriff (0,1 kg) F: mit Fußpedal (0,25 kg) X: ohne Ventil [Verschlußschraube] (0,03 kg)	L: mit zusätzlichen Laschen (0,3 kg)	B 0,6: 0,6 Ltr. (0,85 kg) BD 1,5: 1,5 Ltr. (1,15 kg) BD 0,6 Ausführung wie B 0,6 jedoch abnehmbar	U: Druckbegrenzungsventil fest einstellbar Einstelldruck in bar U: Druckbegrenzungsventileinbau nur in Verbindung mit Behälteraufbau möglich; vorzugsweise BD 0,6 oder BD 1,5	Drosseln: DR 0,4 (Ø 0,4) DR 0,5 (Ø 0,5) DR 0,6 (Ø 0,6) DR 0,8 (Ø 0,8) DR 1,0 (Ø 1,0) Auswahl nach Diagramm, Seite 4 Senkbremssventil: SB 1,0 (1l/min) ... SB 10,0 (10l/min)	BK 1: als Verteilerventil für zwei einfach wirkende Zylinder BK 2: Steuerventil für einen doppeltwirkenden Zylinder
FP 4 FP 7 FP 14 (4,5 kg)	A: Standardfußhebel (0,25 kg) B: Sonderfußhebel (0,35 kg)	T: ohne Ventil T-Anschluß G 1/8 (0,03 kg)					

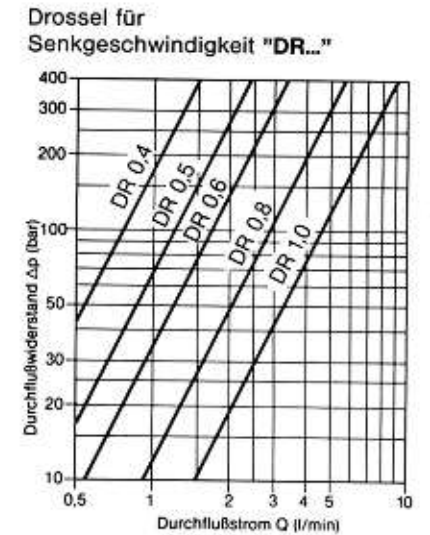
Kennbuchstabe entfällt bei Nichtbedarf!

AROS HYDRAULIK MEMMINGEN

Föhrenweg 3 - 11 · D-87700 Memmingen · Tel. +49(0)8331/8209-0 · Fax +49(0)8331/8209-45 · info@aros-hydraulik.de

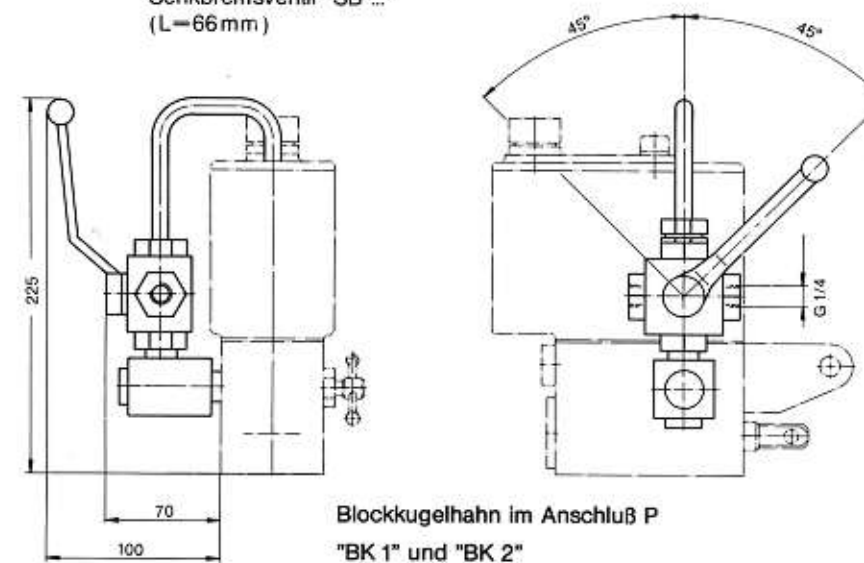


Behälter "B 1,5" und "BD 1,5"
Ablaßventil mit Fußpedal "F"
Senkdrossel "DR ..."
(L=30 mm)
Senkbremssventil "SB ..."
(L=66 mm)



Für kontrolliertes Absenken der Last bei Ablaßventil mit Fußpedal.

Tellerrückschlagventil mit einer Blendenbohrung im Ventilteller.
Auswahl des Blenden-Durchmessers durch Versuche oder obiges Kennlinienfeld.



Blockkugelhahn im Anschluß P
"BK 1" und "BK 2"

Senkbremssventil "SB...":

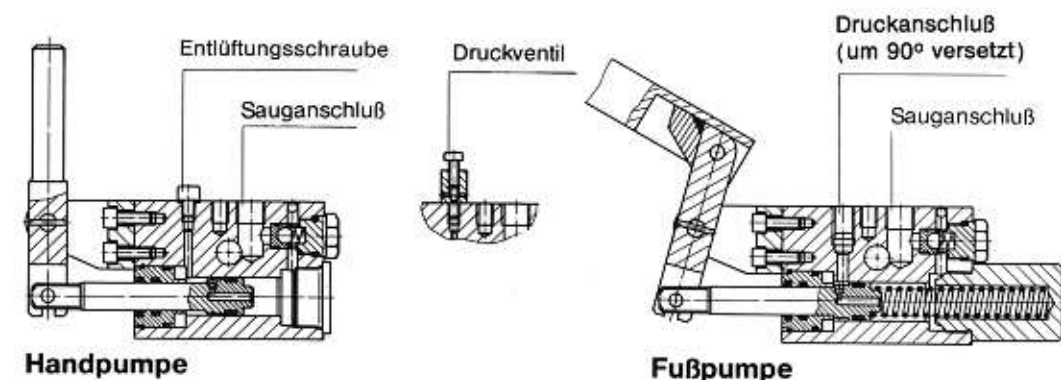
Wird für lastunabhängige Geschwindigkeitseinstellung verwendet.

Hinter der Kennbezeichnung "SB" wird die eingestellte Durchflußmenge angegeben.

z.B. "SB 1,8" entspricht 1,8l/min

Einstellbereich: 1...10l/min

Funktion und Aufbau:



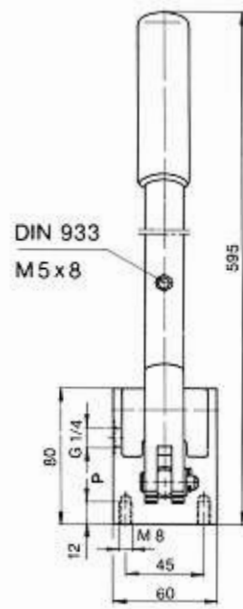
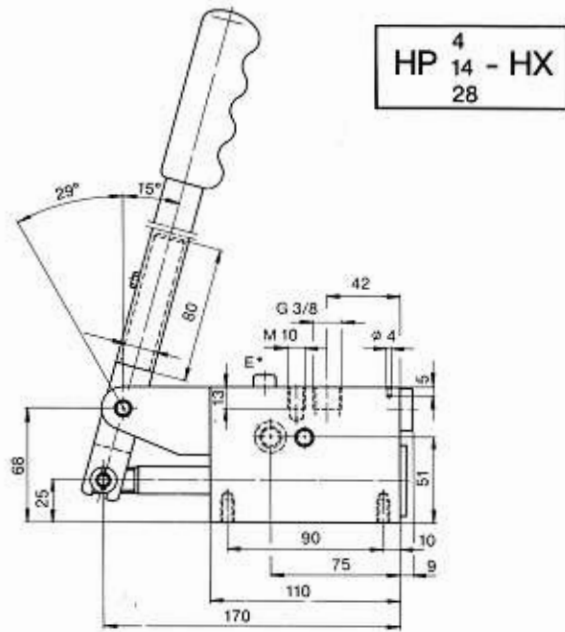
Handpumpe

Fußpumpe

AROS HYDRAULIK MEMMINGEN

Föhrenweg 3 - 11 · D-87700 Memmingen · Tel. +49(0)8331/8209-0 · Fax +49(0)8331/8209-45 · info@aros-hydraulik.de

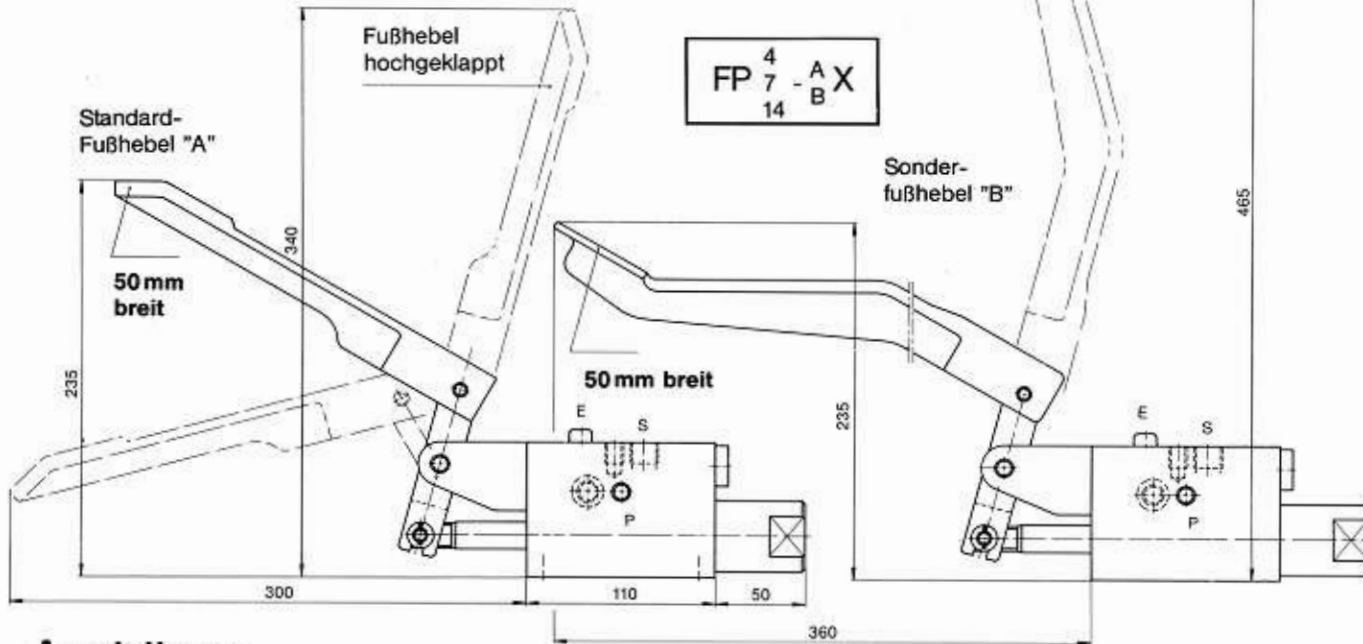
Grundauführung:



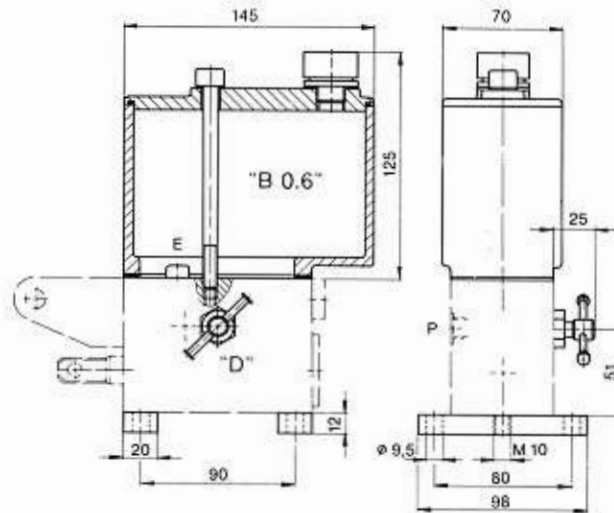
Pumpenkörper: Stahl
Gabelkopf: Aluguß

Für selbstgefertigten längeren Handhebel ist Gabelkopf aus Stahl erforderlich.
Bei Bestellung angeben!

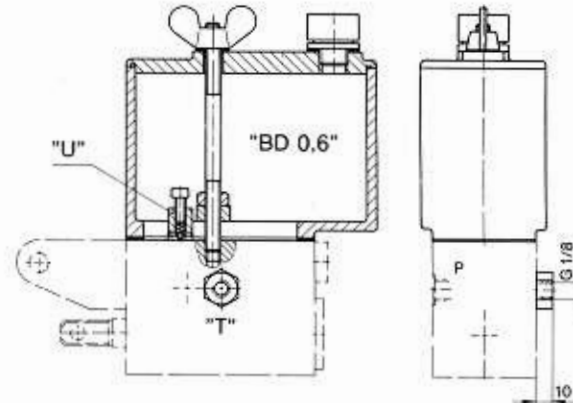
Stahlteile: brünniert
Fußhebel "A": Aluguß
Fußhebel "B": Aluguß mit Gummtrittfläche



Ausstattung:



Behälter "B 0,6"
Ablaufventil mit Drehgriff "D"
Befestigungslaschen "L"



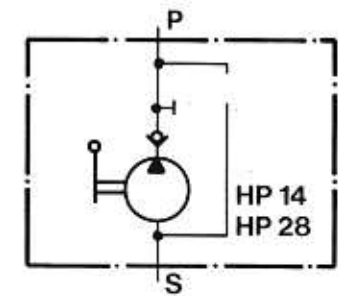
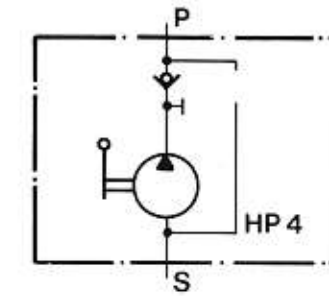
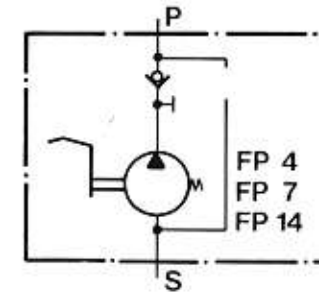
Druckverstellung: Innensechskant SW... (selbsthemmend)

Behälter "BD 0,6"
Druckventil "U"
zusätzlicher Tankanschluß "T"

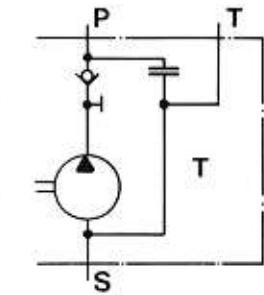
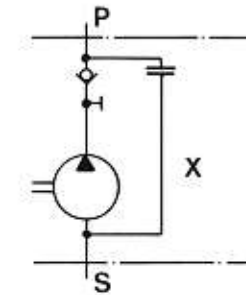
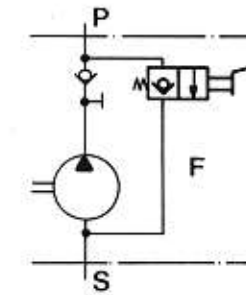
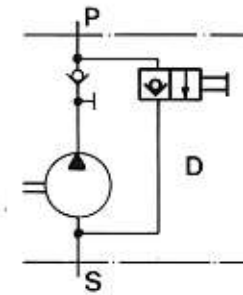
Änderungen im Sinne des technischen Fortschritts und Maßänderungen vorbehalten. Schutzvermerk nach DIN 34 beachten.

Kombinationsmöglichkeiten (Beispiele)

Grundausführung

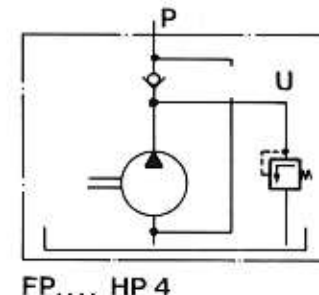


Ablaufventil

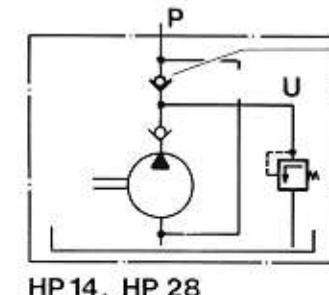


Druckventil (im Anschluß E)

Nur in Verbindung mit Behälteraufbau möglich



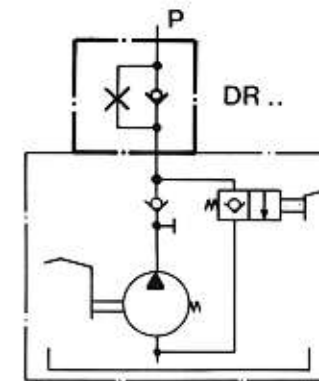
FP..., HP 4



HP 14, HP 28

Als Sonderausführung kann für die Ausführungen HP 14 und HP 28 das Rückschlagventil vor dem Druckventil auch entfallen!

Ventil im Anschluß P



Senkventil (Blende)

Senkbremsventil

Blockkugelhahn

